

Vår tidskrift.

Ingen trodde väl för ett tiotal år sedan, att den då här i landet jämförelsevis okända brevduvesporten skulle utvecklas så snabbt som nu blivit fallet. Med undantag af några äldre militära brevduvestationer, vilka för länge sedan nedlagts, bedrevs brevduvesporten i smått.

Men norrmännens brevduveträningar längs Bohuslänska och Halländska kusterna förde med sig att duvodlarne i Göteborg blevo intresserade. De började så vackert. Först gjordes för en fem å sex år sedan några misslyckade försök i Bohuslän. Senare gick man mot Stockholm och lyckades bättre. Och i juli 1914, omedelbart före krigsutbrottet, flögo Göteborgsduvorna Antwerpen—Göteborg. De hade några veckor tidigare klarat distanserna Slagelse (Danmark)—Göteborg och Hamburg—Göteborg. Så kom kriget. Vissa förordningar i fråga om lössläppandet av brevduvor, foderbrist och annat, lade hinder i vägen för nämnvärd vidare framfart.

Man hade emellertid kommit underfund med att en bättre organisation inom brevduvesporten

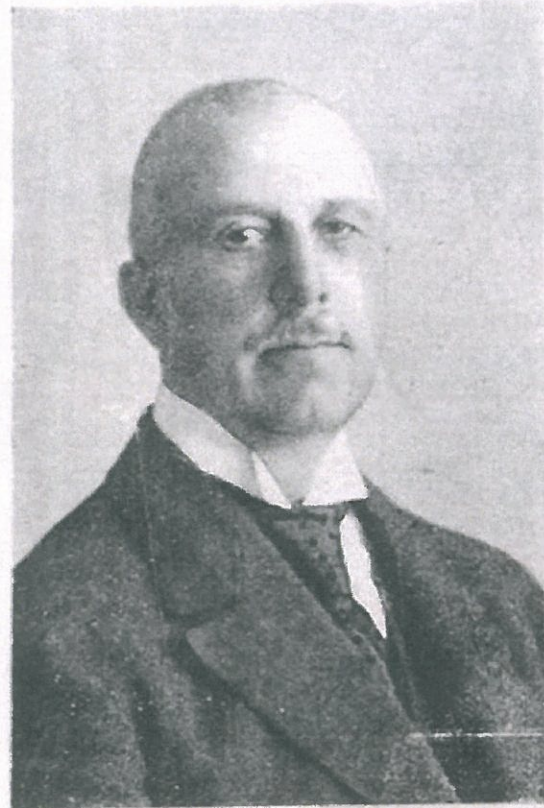
behövdes. Så startades Svenska Brevduveförbundet i Halmstad den 22 juli 1917. Och vid samma förbunds årsmöte i Göteborg den 16 sistlidne december var man på det klara med, att Svenska Brevduveförbundet var i behov av en tidning, vari sportsangelägenheter kunde dryftas. Vi framlägga den härmed för intresserade.

Svenska Brevduveförbundets lokalavdelningar och enskilda medlemmar äro Direktör O. Gyllenhammar, ordförande i förbundet, stor tack skyldig för att denna tidskrift kunnat utgivas. Tack vare hans intresse och uppoffring föreligger den nu.

Vi hoppas att brevduvesportmännen riket runt, genom att mangrant prenumerera på detta vårt enda brevduvesportsorgan och genom att flitigt medarbeta, hjälpa oss i att föra tidningen framåt.

Tidskriften utkommer 12 gånger årligen med ett nummer om-

kring den 15 i hvarje månad. Under innevarande år sammanslås januari- och februarinumren i ett häfte. Första sidan av Svenska Brevduveförbundet Tidskrift nr 1-2 Januari-Februari 1918 Argång 1.



Direktör O. Gyllenhammar.